



USM

Make it
yours!
Edition **N°2**

Chère lectrice, cher lecteur,

Une simple visite à nos clients, et toute la polyvalence du système d'aménagement USM Haller vous saute aux yeux. Appartement ou maison, bureau ou bibliothèque... Pratiques et élégants, les meubles USM s'adaptent avec talent à tous les environnements.

Vous découvrirez au fil de ces pages plus de 30 applications différentes. Originalité et créativité sont à l'honneur, car USM demeure une source d'inspiration intemporelle. Préparez vos bagages ! Dans cette édition, vous décollerez depuis l'EuroAirport de Mulhouse, partirez à la rencontre de la famille Johansen à Drammen et ferez escale au Creative Lab de Bologne pour enfin atterrir au centre de rééducation d'Okinawa. Dans le monde entier, les meubles USM séduisent par leur fonctionnalité, leur esthétisme, leurs couleurs franches et leurs lignes épurées.

La polyvalence des solutions USM démontre clairement leur intemporalité, plus de 50 ans après leur création. Et c'est ce qui nous différencie, en particulier à une époque comme la nôtre, où espaces de vie et de travail ne cessent d'évoluer et de se confondre. D'ailleurs, combien de temps le modèle de bureau traditionnel continuera-t-il d'exister ? Quelle influence ces différentes mutations ont-elles sur les individus et leurs modes de vie ? Une chose est certaine : le changement est lancé et nous sommes impatients de répondre à ces nouveaux défis.

Bonne lecture !
Cordialement,
L' équipe USM

PS : rendez-vous sur [usm.com/homework](https://www.usm.com/homework) pour suivre notre projet de réflexion sur l'évolution de la place du travail dans la vie, aujourd'hui et pour demain.

Home & Work

- 4 Kristina Pickford
Inspirer un sentiment d'appartenance
-
- 20 Ogilvy & Mather
La véritable créativité naît de l'exploration
-
- 24 Jérémy Tarian
Technicolor
-
- 36 Fuigo
Une question de matière
-
- 54 Alexander Johansen
Haut en couleur
-
- 58 Jason Miller Studio, Roll & Hill
Un design à la géométrie moderniste
-
- 70 Zags
Structure et flexibilité
-
- 78 Moss & Lam Studio
Toile blanche
-
- 88 Chip Russel
Optimisation de l'espace
-
- 90 Stanhope PLC
Un modèle de modularité
-
- 102 M. Stage Co., Ltd.
Au service de la santé
-
- 106 La maison d'Edith Hafter-Kottmann, Branger Architekten
Lieu d'exposition et de travail
-
- 112 Le Gramme
Aller à l'essentiel
-
- 116 ziginc.
En parfaite harmonie
-
- 122 Bär & Karrer AG
Lumière sur la justice
-
- 124 Dachverband Lehrerinnen und Lehrer Schweiz LCH
Bon point pour la décoration
-
- 128 hey woman!
Une entreprise moderne
-
- 136 Imperial Creative Lab
La mode du futur
-

Public & Retail

- 10 Santos Bregaña
Un conteur né
-
- 14 ZAZA
Poésie florale
-
- 30 Pavillon Mies van der Rohe
The whiteout
-
- 40 EuroAirport Basel-Mulhouse-Freiburg
Embarquement immédiat
-
- 42 Fernando Oiza
Une beauté cachée au Pays basque
-
- 48 Lascaux, Centre International de l'Art Pariétal
Un voyage à travers le temps
-
- 62 Maxime Plescia-Büchi
La passion de toute une vie
-
- 66 Hänsel & Gretel
Amour, toujours...
-
- 74 Médiathèque B612
Dessine-moi une bibliothèque
-
- 84 Clinique orthopédique Rokuto
Des soins haut de gamme
-
- 94 Juwelier Palm
Un savant mariage entre design et tradition
-
- 98 Avril Nolan et Quy Nguyen
Des amoureux du vintage à Brooklyn
-
- 132 Altes Gewürzamt
Tout en sensibilité
-



Inspirer un sentiment d'appartenance

Pour Kristina Pickford, réunir espace de travail et espace de vie ne signifie pas renoncer à l'éclectisme. Grâce à son sens inné des formes et des textures, elle marie avec goût icônes du vintage et meubles en métal intemporels.



Nom :
Kristina Pickford
Profession :
Architecte
d'intérieur
Lieu :
Auckland,
Nouvelle-Zélande
Cliente USM depuis :
2017



Lorsque l'architecte d'intérieur Kristina Pickford a décidé de changer de décor, elle savait que sa nouvelle demeure urbaine refléterait avec sobriété son idée d'un design intemporel et flexible. En quittant sa maison du milieu du 20e siècle de la banlieue de Christchurch pour s'installer à Auckland, dans un appartement, Kristina Pickford a pu mettre à profit ses connaissances en matière de patrimoine et d'art contemporain. Elle a opté pour des meubles qui font cohabiter au sein d'un même espace divers styles et époques et dont les surfaces interagissent avec les variations de lumière.

Kristina Pickford n'achète que des meubles qu'elle pense pouvoir conserver à vie, à l'image

du système d'aménagement USM Haller. Soucieuse d'instiller une même esthétique rationalisée de la chambre au salon, elle a choisi des meubles modulables assortis, capables, selon elle, de se révéler informels ou sophistiqués en fonction de la pièce. « J'aime l'asymétrie de ce meuble, avec ce petit tiroir un peu décalé, là », souligne-t-elle en désignant sa bibliothèque. « Pouvoir personnaliser son mobilier le rend très original. Cela a un côté ludique, mais les meubles restent sobres et discrets. » Elle voit également en USM une certaine douceur : « L'acier thermolaqué associé au chrome réussit à ne pas paraître trop froid. Quant aux détails, il n'y en a ni trop, ni trop peu. »



« Je sélectionne des objets à l'épreuve du temps, et dont je pense que nous les aimerons toute notre vie. »



Adeptes de la « fonctionnalité poétique », l'architecte et designer Santos Bregaña propose des créations mêlant utilité et nostalgie qui inspirent des rencontres culinaires.



Un conteur né





Nom :
Santos Bregaña
Profession :
Designer
Lieu de résidence :
Saint-Sébastien,
Espagne
Société :
Restaurant Huarte
Lieu :
Musée de l'université
de Navarre, Pampe-
lune, Espagne
Client USM depuis :
2015



Puisant son inspiration dans la nature, Santos Bregaña s'attache à raconter des histoires sur la capacité de la nourriture à créer des sphères ritualistes et anthropologiques. « Nous aspirons à ce que les clients du restaurant perçoivent l'harmonie qui les enveloppe – tout ici a une signification, même s'il est impossible de l'exprimer à l'aide de mots. » Pour lui, l'architecture d'intérieur doit pouvoir juxtaposer imagination et fonctionnalité tout en racontant une histoire.

Création du studio donostien de Santos Bregaña, Huarte, le restaurant du musée d'art de l'université de Navarre, situé à Pampelune, résume à merveille son talent. La décoration des lieux, articulée autour du thème de la mer, recèle de nombreuses histoires – comme

se plaît à le dire le designer, derrière l'histoire officielle s'en cache toujours une secrète. Elle a en outre un aspect très fonctionnel. Le restaurant Huarte renferme une déclinaison de meubles issus du système d'aménagement USM Haller. Incarnant l'intemporalité de la marque, le vaste buffet, qui intègre deux dessertes amovibles, accueille couverts, linge de table et verres, tout en séparant avec élégance la salle de restaurant de la zone d'attente, plus informelle.

« Pour moi, USM est la référence absolue. Impossible de se tromper avec ces meubles. Il y a quelque chose dans leur construction et dans leur finition qui séduit inévitablement les clients. »



Poésie

florale

Pour un fleuriste de prestige, le mobilier joue un rôle important dans les compositions florales. Les lignes horizontales et verticales des meubles USM Haller subliment ainsi les formes organiques des fleurs.

Société :
ZAZA
Domaine d'activité :
Art floral
Lieu :
Hiroshima, Japon
Client USM depuis :
2015



L'année 2016 a marqué une nouvelle étape pour la boutique ZAZA. Située en sous-sol d'un bâtiment de Nakamichi, à Naka, un arrondissement de la ville d'Hiroshima, elle ne vend pas de simples fleurs, mais crée des bouquets et des compositions florales, qu'elle expose comme des œuvres d'art dans sa galerie, à l'abri d'une monumentale porte coulissante. C'est là que le choix des meubles utilisés pour présenter les réalisations prend tout son sens. Le système USM Haller a en effet été privilégié pour son aspect fonctionnel ainsi que pour sa capacité à mettre en valeur les compositions florales.

Les lignes délicates des meubles USM Haller s'effacent au profit des arrangements floraux, offrant même une vue dégagée à l'intérieur de la boutique. Les panneaux peuvent être

librement positionnés pour dissimuler les outils et autres accessoires, qui restent à portée de main. Les lourds vases en verre remplis d'eau et les pots en céramique garnis de terre réclament un mobilier capable de supporter un poids considérable. Malgré la finesse de leur structure, les meubles USM Haller sont à la hauteur du défi. Ils savent aussi s'adapter : invitée par un grand magasin à installer un pop-up store, la boutique ZAZA a créé un présentoir à l'aide de ses meubles USM Haller existants, qu'elle a reconfigurés en fonction de l'espace alloué.



« Malgré la finesse de leur structure, les meubles USM Haller sont à la hauteur du défi. »



La véritable créativité naît de l'exploration

Le nouveau siège londonien du groupe Ogilvy, dans le quartier dynamique de South Bank, incarne à la perfection la fusion entre espace de travail et culture de la créativité.



« Une entreprise prospère passe par des collaborateurs épanouis. Ce lieu a été pensé pour libérer ses occupants de toute contrainte afin qu'ils donnent le meilleur d'eux-mêmes, tant sur le plan personnel que professionnel. »

Gill Parker, CEO BDG architecture + design



Imaginez les possibilités qu'offre un lieu de travail conçu pour favoriser les interactions et où chaque étage procure une nouvelle expérience. Une performance ou un événement inattendu, des espaces au calme, une gigantesque baie vitrée, une corniche sur laquelle se percher, un coin pour réfléchir, un sourire en passant, des œuvres d'art, des aliments savoureux ou un délicieux café. Imaginez une journée de travail à la fois bénéfique pour votre esprit et votre corps, dont vous ressortiriez non pas vide et épuisé mais vivifié et inspiré.

C'est exactement ce que vise le nouveau siège du groupe Ogilvy : un lieu où chacun choisit de demeurer et d'échanger avec les autres, où les jours font place aux nuits sans que personne ne le remarque et ne pense à regarder l'heure, et qui représente une fantastique opportunité de travailler, penser, se reposer, s'amuser et être soi-même. Tout le monde parle du difficile équilibre entre vie professionnelle et vie per-

sonnelle, pourtant l'équation est on ne peut plus simple. Partez de l'enveloppe décrépite de ce qui fut autrefois un bâtiment remarquable et inventez un lieu unique en découpant audacieusement les planchers pour en métamorphoser l'intérieur. Concevez un endroit pour les personnes qui y évolueront au quotidien, un endroit qui s'adapte à elles et non l'inverse. Aménagez des espaces au lieu de bureaux formels afin de déclencher des opportunités là où règne habituellement la monotonie. Si vos collaborateurs sont épanouis et donnent le meilleur d'eux-mêmes, votre entreprise prospérera.

Société :
Ogilvy & Mather
Domaine d'activité :
Agence de communication
Lieu :
Londres,
Royaume-Uni
Client USM depuis :
2016
Bâtiments de :
20 000 m²



Techni-color



Jérémy Tarian est un parisien à l'âme voyageuse qui a grandi tout près du Jardin des Plantes puis dans le premier arrondissement de la capitale, avant de s'installer à Berlin et New York, pour finalement créer sa propre marque de lunettes Tarian, dès son retour en 2012.



« Ce sont des meubles que j'ai modifiés au fur et à mesure, reconfigurés, adaptés à mes besoins. »



Nom :
Jérémy Tarian
Profession :
Designer et créateur
de lunettes
Lieu :
Paris, France
Client USM depuis :
2015



Ce passionné de couleurs et belles matières partage aujourd'hui son temps entre son appartement dans le quartier populaire de Château d'Eau et son atelier, à l'abri dans une ruelle du Haut Marais. Dans l'un comme l'autre, les meubles USM bicolores signent les lieux avec élégance et mettent en valeur les créations personnelles de Jérémy Tarian : sa gamme de lunettes contemporaines toujours éditées en séries limitées d'une part, et ses magnifiques céramiques, fabriquées à partir d'une ancienne technique dite de la « terre mêlée ». Deux domaines différents mais dans lesquels la matière se situe au cœur de son travail créatif.

Chacun de ces lieux est finalement à l'image de l'inspiration de Jérémy : une rencontre entre une base authentique et un aménagement

contemporain, à la fois élégant et fonctionnel, qui s'appuie sur une sélection éclairée de meubles. Dans son appartement par exemple, il a conservé le parquet d'origine, la cheminée, et même de vieux volets intérieurs... mais choisi un agencement moderne avec une cuisine semi-ouverte et une circulation dégagée grâce à la suppression des portes.

Et en matière de couleurs, qu'il s'agisse de lunettes, de céramique ou de meubles, c'est le mélange et l'association subtile qui priment ! Ainsi, pour ses lunettes, il réussit à créer des coloris uniques et personnalisés en travaillant à partir de vieux acétates chinés et mélangés.

« On retrouve ces mélanges de couleurs jusque dans les meubles USM que j'ai choisis bicolores. »





Les architectes Anna et Eugeni Bach ont transformé le pavillon de Barcelone conçu par Mies van der Rohe en merveille de blancheur à la demande de la Fundació Mies van der Rohe. Chaque année, cette fondation invite des artistes et architectes de talent à revisiter cet espace étonnant afin de contribuer à sa compréhension. Pendant 11 jours, les architectes ont progressivement recouvert toutes ses surfaces du même matériau blanc, métamorphosant le bâtiment en une représentation de lui-même et invitant à de multiples interprétations du plus ancien pavillon temporaire de l'histoire de l'architecture moderne.

Avant la fin de l'intervention, du mobilier USM Haller y a été photographié. Ce lieu dépouillé d'une blancheur immaculée formait un écrin parfait pour les coloris vifs et le style classique propres à USM.

The white- out





Une question de matière

À l'ère du numérique, cette start-up technologique innovante de New York, qui propose un espace de coworking dédié au design d'intérieur, met en avant l'importance des matières et du toucher dans ce domaine.

Société :
Fuigo

Domaine d'activité :
Espace de
coworking

Lieu :
Midtown, New York,
États-Unis

Client USM depuis :
2015



« Nous avons délibérément fait le choix des meubles USM », explique Rae Vermeulen, Resource Oracle et responsable de la bibliothèque. « La pièce est méthodiquement organisée comme une galerie au cheminement logique, où la collection est parfaitement mise en valeur. Des personnes passent continuellement pour se documenter, ce qui impose de la rigueur et de l'ordre. Rien ne doit traîner.



Fuigo – « soufflet » en japonais – est à la fois un espace de coworking innovant situé dans le quartier new-yorkais de Flatiron et un logiciel de gestion de projet de design d'intérieur. Les lieux, co-fondés par Maury Riad, Mickey Riad et Bradley Stephens, du Stephens Design Group, qui en a assuré l'aménagement, occupent 1 700 mètres carrés sur un même niveau, offrant aux utilisateurs espaces de travail, logiciels et même soutien de leur communauté de pairs. À l'ère du tout numérique et de la sauvegarde des données dans le cloud, la pièce maîtresse des locaux de cette

entreprise technologique est une vaste bibliothèque de ressources, signée USM, qui met à la disposition des designers plus de 20 000 échantillons de créations exclusives d'artisans talentueux.



Société :
EuroAirport Basel-
Mulhouse-Freiburg
Domaine d'activité :
Aéroport
Lieu :
Bâle, Suisse
Client USM depuis :
2017

Formidable success story, EuroAirport est un projet international symbolisant la liberté de pensée au croisement de trois frontières. USM à EuroAirport : un rôle sur mesure.

Embarquement immédiat

« Waouh ! Magnifique ! Vraiment superbe... Les réactions des passagers confirment que nous avons pris la bonne décision. »

Oktay Cetintas, Responsable d'exploitation passagers et terminaux, EuroAirport

L'heure du départ d'un vol à destination de Madrid, Stockholm ou peut-être Tel-Aviv approche. Les réservoirs de carburant sont pleins et les passagers s'apprêtent à embarquer dans un sentiment mêlé de calme et d'excitation, comme à l'accoutumée. Se fondant dans l'environnement hautement fonctionnel de l'aéroport, les comptoirs d'embarquement USM gris mat semblent être là depuis toujours, même s'ils n'ont été installés qu'à l'été 2017, date de remplacement des cinq anciens comptoirs. Mais les choses n'ont pas été si faciles que cela, car pour éviter toute perturbation du trafic aérien, il a fallu que les comptoirs restent ouverts pendant toute la durée de l'opération et que l'infrastructure informatique et technologique fonctionne sans interruption : câbles, ports, connexions, systèmes de communication, lecteurs, moniteurs... Même sans rentrer dans les détails, on imagine bien le défi que cela a été. Heureusement, le mobilier USM Haller est justement taillé pour ce genre de défis, qui lui permettent de faire valoir sa flexibilité, sa modularité et sa simplicité. Car c'est bien la simplicité de sa conception, sa qualité et, comme on le souligne souvent, son « identité » suisse qui en font une solution de comptoir d'aéroport international idéale. Prêt à embarquer ?

L'hôtel Villa Clementina, situé dans la province de Navarre, est installé dans une bâtisse construite en 1888. Après de lourds travaux de rénovation, il rouvre enfin ses portes au public.

Une beauté cachée au Pays basque



La Villa Clementina est un luxueux hôtel niché au cœur de la campagne navarraise, dans le nord de l'Espagne. L'esprit du 19e siècle de la bâtisse d'origine a été préservé tandis que l'intérieur est ponctué d'éléments de décor contemporains.

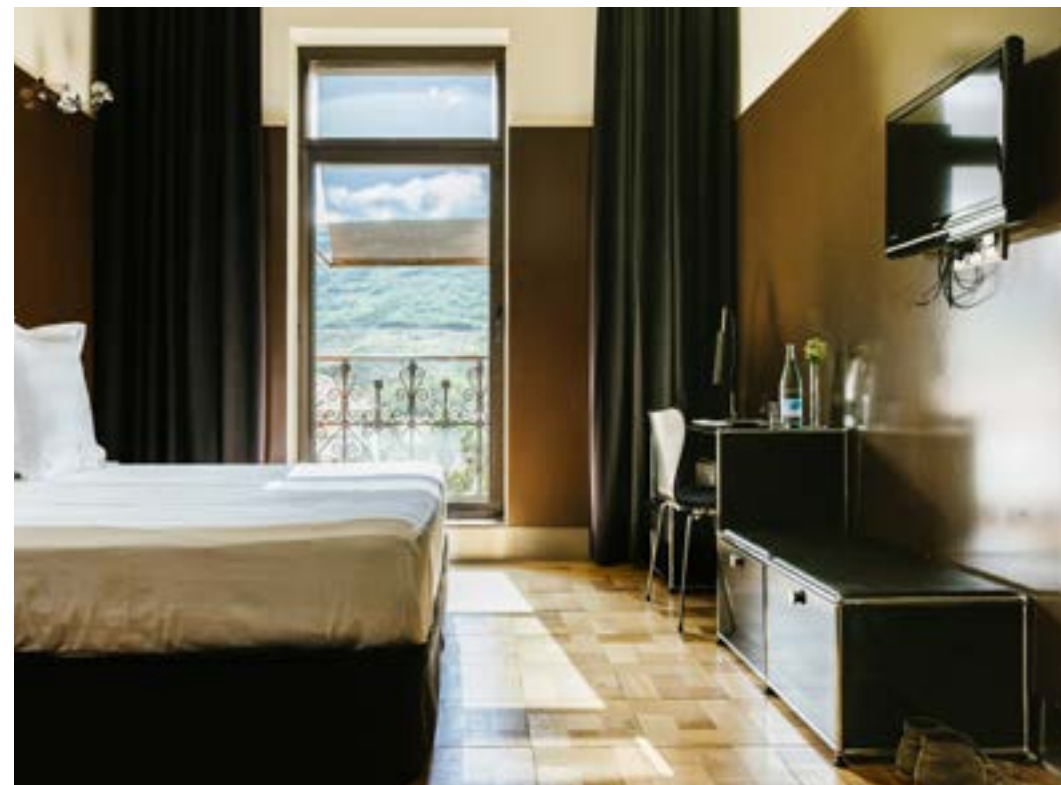
C'est l'architecte Fernando Oiza qui a redonné vie à la Villa. L'objectif : créer un somptueux établissement de neuf chambres offrant aux hôtes tout le charme de l'ancien associé au confort moderne. « J'ai immédiatement su que les meubles USM seraient parfaits pour ce que je projetais de faire : la recherche de l'équilibre par les contraires », explique-t-il. « Le mobilier USM Haller dégage une sérénité qui contraste à merveille avec les ornements omniprésents du décor. Cette bâtisse a toujours symbolisé le raffinement, pour moi, et si je devais choisir un mot pour qualifier le mobilier USM, ce serait celui-là : raffinement. »

Estimant que l'intemporalité des meubles USM est en phase avec l'esprit de la Villa, Fernando Oiza en a disséminé un peu partout : une bibliothèque, une armoire dans l'un des salons, une étagère dans la salle de restaurant, des rangements dans les chambres... Tout le mobilier arbore un même coloris noir faisant le lien entre les différentes pièces, d'où une impression d'unité qui rend le lieu extrêmement accueillant.

« La précision de chacun de leurs détails, leurs poignées, leur relation au sol... Tout m'a convaincu que ces meubles seraient parfaitement à leur place à la Villa Clementina. »



Nom :
Fernando Oiza
Profession :
Architecte
Lieu de résidence :
Pampelune,
Espagne
Client USM depuis :
2010



« Le mobilier USM Haller dégage une sérénité qui contraste à merveille avec les ornements omniprésents du décor. Cette bâtisse a toujours symbolisé le raffinement, pour moi, et si je devais choisir un mot pour qualifier le mobilier USM, ce serait celui-là : raffinement. »



Vivez les émotions des 4 adolescents qui, en 1940, ont fait la découverte de leur vie au détour d'une galerie étroite de la colline de Lascaux... Bienvenue dans ce voyage dans le temps !

Un voyage à travers le temps



Société :
 Lascaux,
 Centre International
 de l'Art Pariétal
 Domaine d'activité :
 Musée
 Lieu :
 Montignac,
 Dordogne, France
 Client USM depuis :
 2016



Quand le 12 septembre 1940, 4 adolescents de Montignac s'aventurèrent dans la grotte révélée par la chute d'un arbre, ils ne s'attendaient pas à faire une des découvertes archéologiques majeures du 20e siècle : une incroyable œuvre picturale vieille de plus de 18 000 ans !

Son ouverture au public entraîne hélas sa dégradation rapide, et sa fermeture en 1963. Un premier fac-similé Lascaux 2 est alors mis en chantier et ouvert en 1983, avant l'inauguration fin 2016 du Centre International de l'Art Pariétal, surnommé Lascaux 4, qui propose une réplique intégrale de la grotte.

Avec sa forme monolithique d'une grande sobriété, le bâtiment (réalisé par une équipe pluridisciplinaire composée des scénographes Casson Mann et des cabinets d'architectes Snøhetta et SRA) entre en résonance avec la nature environnante et les formations rocheuses de la colline. A l'intérieur, un enchevêtrement de salles aux formes atypiques entraîne le public dans un voyage dans le temps qui finit par l'indispensable visite de la boutique. C'est là que chacun peut choisir le souvenir qu'il emportera de cet incroyable voyage.

La capacité des meubles USM à être conçus précisément pour chaque besoin, tout en pouvant être modifiés ensuite, leur parfaite intégration au sein de cette architecture unique et leur remarquable qualité de fabrication en ont fait un choix évident pour ce projet.

Pour s'insérer dans un environnement riche de plus de 18 000 ans d'histoire, il fallait un mobilier aux lignes intemporelles.

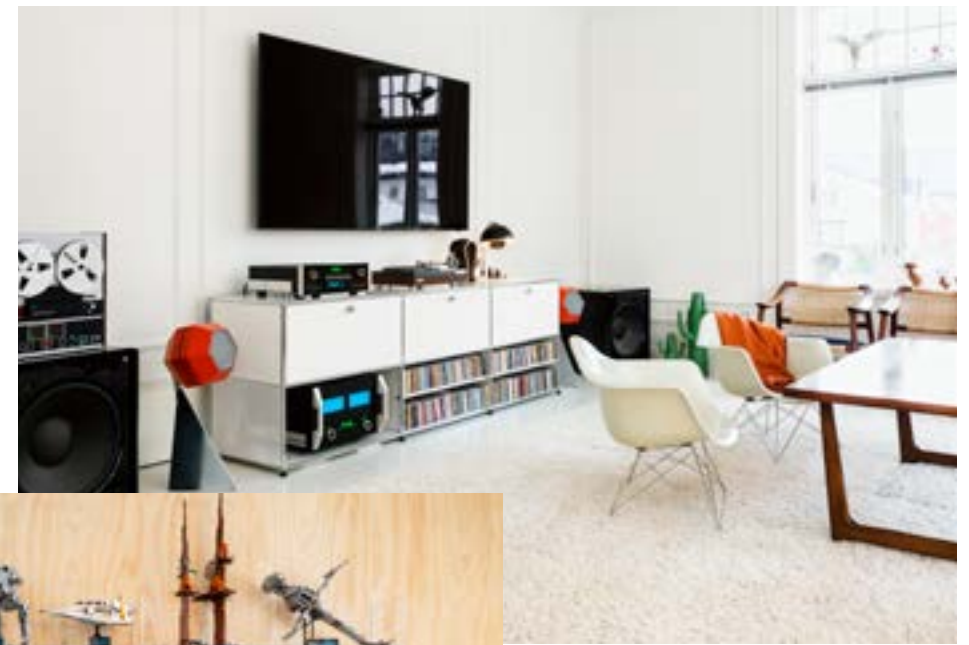


Haut en couleur

Un peu, beaucoup, passionnément... Une famille norvégienne a pris le parti de décliner le système d'aménagement USM Haller de manière ludique et colorée dans toute sa maison.



Nom :
Alexander Johansen
Profession :
Contremaître
Lieu :
Drammen, Norvège
Client USM depuis :
2014



Une bibliothèque jaune, un rangement bleu pour les jouets, un meuble vert dans la cuisine, un ensemble blanc pour la Hi-Fi... Chez la famille Johansen, couleur et mobilier USM sont omniprésents, invitant la splendeur des fjords norvégiens à envahir l'intérieur de cette demeure blanche en bois. « Grâce aux différents coloris, le passage d'une pièce à une autre permet de changer d'atmosphère », assure Alexander Johansen. Il avoue une préférence pour le meuble de cuisine vert. « Associé au blanc qui domine la décoration, le vert USM produit un tel effet que nous l'envisageons aussi pour la future salle de bains de l'étage. » Un meuble USM supplémentaire !



Un design à la géométrie moderniste



C'est dans le quartier verdoyant de Carroll Gardens, dans le district de Brooklyn, que réside le designer Jason Miller, connu pour ses créations conceptuelles, mais fonctionnelles, qui font la part belle à la qualité.

Société :
Jason Miller Studio,
Roll & Hill
Domaine d'activité :
Design
Lieu :
Brooklyn, New York,
États-Unis
Client USM depuis :
2016



« L'objectif du design est d'amener les gens à se sentir bien ; je m'attache tout particulièrement au design d'intérieur. Un logement se doit d'être accueillant, de rassurer et de reconforter ses hôtes. C'est là le rôle du design. »

Jason Miller



Né à New York, Jason Miller a été fortement influencé par son enfance dans le Connecticut. Après avoir étudié la peinture à l'université de l'Indiana, il décroche un diplôme de la New York Academy of Art, puis fait ses armes dans le studio aux allures d'usine de l'artiste Jeff Koons. Ce designer à la sérénité affirmée mêle géométrie moderniste et symboles de l'Amérique dans ses œuvres – ampoules vintage, bois de cerf –, dont un exemplaire est suspendu au plafond de son appartement, telle une constellation céleste, côtoyant des tableaux de Peter Halley et Tony Matelli. « L'objectif du design est d'amener les gens à se sentir bien », souligne-t-il. « Je m'attache tout particulièrement au design d'intérieur. Un logement se doit d'être accueillant, de rassurer et de reconforter ses hôtes. C'est là le rôle du design. »

Son entreprise, Roll & Hill, est située dans Industry City, une zone d'activité dont les entrepôts rénovés, faits de verre et d'acier, accueillent désormais des bureaux. C'est là que Jason Miller officie pour d'autres artistes et entreprises tout en travaillant à ses propres créations. La philosophie du designer, axée sur une expérimentation méthodique et une production modulable, en fait incontestablement un exemple à suivre. Au travail comme à la maison, Jason Miller apprécie le système USM Haller, qui, selon lui, s'adapte parfaitement à ces deux environnements. « La modularité peut être froide et monotone, mais lorsqu'elle est utilisée intelligemment, comme dans le cas des meubles USM ou de certaines de nos lampes, elle passe inaperçue. Elle offre une flexibilité exemplaire sans s'imposer en tant que telle. »



Quel que soit le lieu où Maxime Plescia-Büchi réalise des tatouages, de longues files d'attente se forment. Kanye West, Frank Ocean, FKA Twigs, Miguel, Keith Flint de The Prodigy ou Adam Lambert... Anonymes ou célébrités, tous veulent porter sur leur peau une œuvre de cet artiste qui fait sensation depuis 2006 au travers de son projet interdisciplinaire baptisé Sang Bleu. Tout a commencé par une revue avant-gardiste très influente. En 2013, le studio de tatouage Sang Bleu de Londres devient le lieu d'exercice d'une douzaine d'éminents artistes tatoueurs et se hisse rapidement au rang des studios les plus réputés et innovants au monde. Un nouveau lieu est créé à Zurich en 2016. La communauté du Sang Bleu y vit son amour du tatouage, entourée de meubles USM. Il s'agit là d'une parfaite illustration de la flexibilité et de la modularité des produits USM. Pièce maîtresse du mobilier : le chariot de tatouage USM, développé en collaboration avec Maxime Plescia-Büchi.

Nom :
Maxime
Plescia-Büchi

Société :
Sang Bleu

Domaines d'activité :
Tatouage, création
graphique, édition,
stylisme

Lieu :
Zürich, Suisse ;
Londres, Angleterre

Client USM depuis :
2016

Fils de Christophe Büchi, journaliste à la NZZ, Maxime Plescia-Büchi est né à Lausanne en 1978. Ce père de trois enfants officie actuellement comme tatoueur, directeur de la création et éditeur.



La passion
de toute une vie

Utilisant exclusivement de l'encre noire, Maxime Plescia-Büchi est un adepte du « blackwork », auquel fait écho le noir profond des meubles USM.



Concentration maximale pour un travail d'orfèvre : se faire tatouer par Maxime Plescia-Büchi est un honneur qui se mérite. Si le sujet ne l'intéresse pas, il décline la demande.



Amour, toujours...

Si les futurs mariés aspirent à faire de leur mariage le plus beau jour de leur vie, ils ont souvent tendance à oublier que tout commence par les préparatifs. Hänsel & Gretel est justement là pour les accompagner.



« Grâce à la modularité et à la flexibilité du système d'aménagement USM Haller, nous avons pu créer un agencement qui nous semblait irréalisable. »



Société :
Hänsel & Gretel
Noms :
Christine et
Klaus Rührlinger
Profession :
Propriétaires et
PDG de la boutique
de mariage
Hänsel & Gretel
Domaines d'activité :
Mode
Lieu :
Gunskirchen,
Autriche
Clients USM depuis :
2016

Hänsel & Gretel est le plus grand magasin de vêtements de mariage d'Autriche. Bien que située dans une zone rurale, la boutique attire des clients du pays tout entier. Outre une large gamme de tenues et d'accessoires, la propriétaire, Christine Rührlinger, propose une expérience exclusive, nombre de ses articles étant des modèles rares, voire uniques.

Des pièces de dentelle fine et perlée font le tour des espaces géométriques garnis de présentoirs de chaussures, cravates et boutons de manchettes. Les zones de stockage, d'essayage et d'exposition se confondent ici en un seul et même espace, un véritable défi en termes de design d'intérieur, censé véhiculer l'élégance et le raffinement des lieux.

C'est de meubles initialement conçus pour des bureaux qu'est venue la solution, au plus grand étonnement de Christine Rührlinger. « Grâce à la modularité et à la flexibilité du système d'aménagement USM Haller, nous avons pu créer un agencement qui nous semblait irréalisable », indique-t-elle.

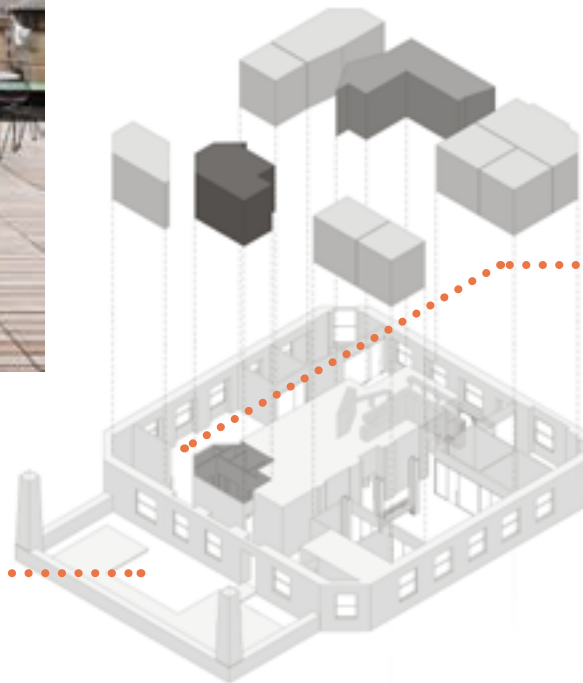
Cette femme d'affaires a récemment rénové son bureau à l'aide de ce même système d'aménagement. « J'aime le classique et l'intemporel. Le mobilier USM Haller conserve sa beauté au fil des années », explique-t-elle, exprimant son amour pour la marque.



Structure et flexibilité



Une start-up européenne spécialisée dans l'édition de logiciels exploite la polyvalence et la fiabilité des meubles USM pour créer des bureaux flexibles à son image et pouvant être déployés dans le monde entier.



« Dès le départ, nous avons eu l'idée de retenir les meubles USM, car ils confèrent instantanément aux lieux une image de sérieux et offrent un large choix, notamment en termes d'accessoires. Nous savions que lors de l'aménagement des différents bureaux, qu'ils se trouvent à Paris, à New York ou en Asie, nous pourrions facilement trouver les mêmes articles dans les mêmes coloris. »



Société :
Zags
Domaine d'activité :
Développement de logiciels et solutions pour le secteur de l'assurance
Lieu :
Lower Manhattan, New York, États-Unis
Client USM depuis :
2015



Au moment d'aménager les bureaux new-yorkais de la start-up Zags, spécialiste des logiciels et solutions pour le secteur de l'assurance, l'agence Studio Razavi Architecture a été chargée d'imaginer un décor pouvant être transposé au siège de Paris mais également aux futures succursales asiatiques, au fil de l'expansion de l'entreprise. En clin d'œil au nom de la start-up, les architectes ont créé des formes en zigzag, appuyées par un éclairage soigneusement étudié, rompant avec l'orthogonalité de l'espace des bureaux de New York. « Dès le départ, nous avons eu l'idée de retenir les meubles USM, car ils confèrent instantanément aux lieux une image de sérieux

et offrent un large choix, notamment en termes d'accessoires », indique Andoni Briones, l'architecte en charge du projet. « Nous savions que lors de l'aménagement des différents bureaux, qu'ils se trouvent à Paris, à New York ou en Asie, nous pourrions facilement trouver les mêmes articles dans les mêmes coloris. » Et si l'entreprise se développe par la suite, Andoni Briones sait qu'USM proposera toujours cette ligne de produits. « Ça a également considérablement pesé dans notre choix du mobilier USM », précise-t-il.



Dessine-moi une bibliothèque



« Un lieu moderne, accessible
et innovant où tout est possible
à partir du moment où
vous avez envie d'apprendre,
comprendre et partager. »

Société :
Médiathèque B612
Domaine d'activité :
Médiathèque
Lieu :
Saint-Genis-
Laval, France
Client USM depuis :
2015



« J'ai des sérieuses raisons de croire que la planète d'où venait le Petit Prince est l'astéroïde B612. »

Le Petit Prince – A. de Saint-Exupéry

Quoi de mieux pour un lieu qui se veut plus qu'une médiathèque, que le nom d'une planète tiré de ce conte philosophique ? Un nom qui fait écho à la poésie et à l'imaginaire mais aussi à l'Observatoire de Lyon installé sur la commune de Saint-Genis-Laval.

Construite en 1990, la médiathèque a rapidement pris une place centrale dans le cœur et les habitudes des habitants de Saint Genis Laval, commune de la métropole lyonnaise. Mais après 20 ans, une remise aux normes était indispensable, et c'est ainsi que le B612 a été inauguré fin 2015. La rénovation (conduite par le cabinet lyonnais Playtime) a fait naître

un bâtiment moderne et chaleureux, aux surfaces vitrées doublées, qui se veut « un lieu moderne, accessible et innovant où tout est possible à partir du moment où vous avez envie d'apprendre, comprendre et partager », une véritable « porte locale d'accès à la connaissance » à la croisée de toutes les générations et ouvert à tous les débats.

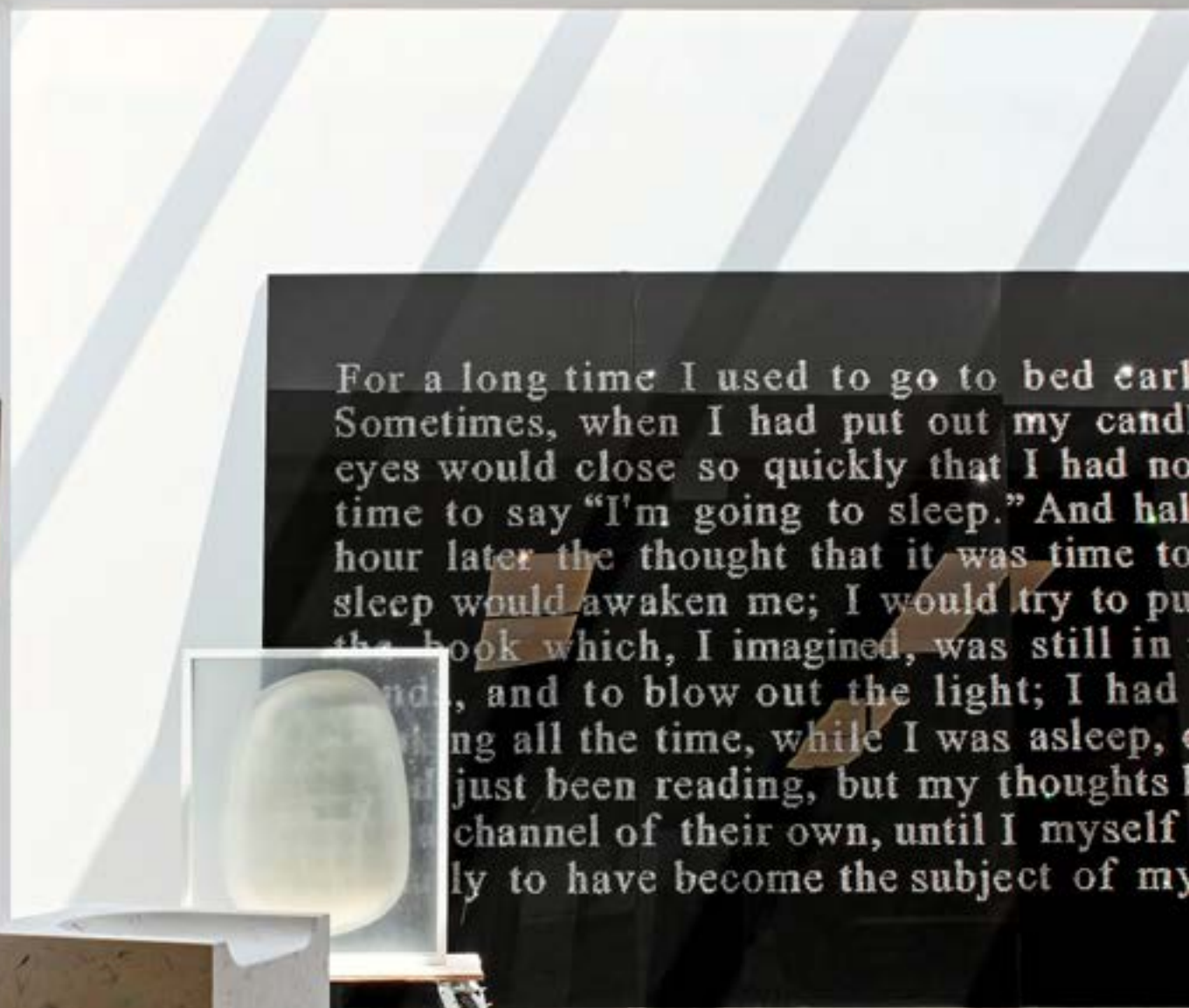
Dans ce lieu de rencontres, un point d'information mobile, jaune comme l'escalier majestueux au centre du bâtiment, permet d'accueillir et d'orienter les visiteurs vers les espaces de consultation, où le mobilier USM est présent dans une large variété de couleurs et de configurations.



Toile blanche

Moss & Lam a choisi des étagères USM pour ranger les livres, prototypes et matières expérimentales de son studio-atelier, haut lieu créatif installé dans un entrepôt de Toronto.





For a long time I used to go to bed early. Sometimes, when I had put out my candle, my eyes would close so quickly that I had no time to say "I'm going to sleep." And half an hour later the thought that it was time to sleep would awaken me; I would try to put the book which, I imagined, was still in my hands, and to blow out the light; I had been reading all the time, while I was asleep, and I had just been reading, but my thoughts had taken a channel of their own, until I myself had become the subject of my

Société :
Moss & Lam Studio
Domaine d'activité :
Design
Lieu :
Toronto, Ontario,
Canada
Client USM depuis :
2016



« Le mobilier USM a une présence extraordinaire, à l'image d'une structure », explique Deborah Moss. « Personnalisable à l'environnement, il s'adapte à tous les espaces, au bureau ou à la maison. Un meuble USM revêt une dimension très personnelle. »

Dans le studio de Moss & Lam, un entrepôt en périphérie de Toronto où les plafonds culminent à 5,50 mètres, 20 artistes et designers créent de monumentales fresques, des revêtements muraux sculpturaux, ainsi que des lignes de mobilier. Co-fondatrice de l'entreprise, Deborah Moss a choisi les étagères USM pour leur polyvalence et leur sens aigu de l'ordre, hérités de leur origine suisse. « Le mobilier USM a une présence extraordinaire, à l'image d'une structure », explique-t-elle. « Personnalisable à l'environnement, il s'adapte à tous les espaces, au bureau ou à la maison. Un meuble USM revêt une dimension très personnelle. » Une vaste bibliothèque

composée d'étagères USM tapisse le mur de son bureau, se prolongeant dans le studio, où les employés consultent les livres plutôt que de rechercher l'inspiration en ligne. Un pan de mur habillé d'étagères USM est consacré aux prototypes et expérimentations de matières qui s'exposent fièrement aux visiteurs, telle une collection dans une galerie. « Les objets sont élevés au rang d'art », affirme Deborah Moss. « Ce qui frappe dans les meubles USM, c'est la sérénité et la discipline qu'ils dégagent, en plus de leur forte présence. »

Dans cette immense salle dédiée à la rééducation, USM Haller unifie l'espace, offrant un environnement accueillant aux patients en visite.

Des soins haut de gamme



Située sur l'île d'Okinawa, la clinique orthopédique Rokuto (corporation médicale Rokuninkai) emploie 330 orthopédistes, physiothérapeutes, ergothérapeutes et animateurs. En 2016, elle a ouvert son troisième établissement, Rokuto Orthopedic Az, dans un quartier de la ville de Naha où se trouve également un stade, face à un estuaire et à la mer.



L'aménagement de la salle de rééducation, aux airs de gymnase, a fait l'objet de toutes les attentions. Son plafond une fois et demie plus haut qu'ailleurs a permis d'intégrer des fenêtres de plus grandes dimensions ouvrant la vue sur le ciel, la mer et les environs.

Un espace trop vaste pouvant cependant être oppressant, Rokuto a fait le choix de travailler à grand renfort de compositions USM Haller. Très flexible, le système d'aménagement a été décliné en différentes fonctions, des rangements pour dossiers médicaux et présentoirs de revues au comptoir d'information faisant office de cloison. « Malgré leur simplicité, ces meubles ont une réelle présence », souligne le directeur, M. Watanabe. L'intérieur de l'établissement exploite également la palette de couleurs USM, les panneaux des chambres des patients visitant toute son étendue, du blanc au gris.



Société :
Clinique orthopédique Rokuto
Domaine d'activité :
Santé
Lieu :
Naha, préfecture d'Okinawa, Japon
Client USM depuis :
2016





Nom :
Chip Russel
Profession :
Financier
Lieu :
New York,
États-Unis
Client USM depuis :
2016



Optimisation de l'espace

Le défi de l'aménagement de ce studio loué par un jeune financier tout juste installé à New York ? Isoler la pièce de vie de l'espace nuit. Le plus simple aurait évidemment été d'élever un mur à l'emplacement souhaité, mais les architectes d'intérieur de l'agence Olasky & Sinsteden préféraient y installer un meuble élégant pouvant faire office de cloison. Ils se sont ainsi tournés vers USM pour créer une séparation ingénieuse – rangements pratiques d'un côté, étagère et meuble TV de l'autre – qui laisse entrer la lumière dans la chambre. S'inspirant des blocs de couleur chers à

Mondrian dans certaines de ses œuvres iconiques, ils ont opté pour une dominante noire, par souci de cohérence, qu'ils ont ponctuée de touches de rouge, bleu et blanc. Ils ont également intégré au meuble des panneaux perforés et conservé des compartiments ouverts pour exposer différents objets. Un tiroir à la façade bleue révélant, une fois ouvert, des flancs rouges ajoute une note de fantaisie à l'ensemble.

Un modèle de modularité

La couleur a joué un rôle majeur dans le choix des meubles USM Haller destinés aux bureaux de New Oxford Street conçus par le cabinet d'architectes Allford Hall Monaghan Morris (AHMM) pour le promoteur Stanhope.



Le temps où les rangements de bureau se réduisaient à des éléments dispersés de manière anarchique est bel et bien révolu. Utilisés intelligemment, les meubles multiplient désormais les fonctions, fractionnant l'espace ou délimitant des zones de collaboration, par exemple. Le mobilier USM Haller vert présent dans l'open space de Stanhope permet plusieurs utilisations, des caissons de bout de bureau aux rangées de meubles mi-hauteur faisant office de séparations. La modularité de ces meubles a déjà fait ses preuves puisque Stanhope a pu reconfigurer leur agencement à plusieurs reprises afin de répondre à l'évolution des

habitudes de travail de ses équipes. Le meuble central, isolant les imprimantes et photocopieurs, a ainsi été allégé de sa partie supérieure, qui a été réutilisée pour définir un lieu informel de détente et de rencontre.

La zone d'accueil, ouverte et lumineuse, constitue un écrin idéal pour l'imposant meuble noir qui l'occupe. Inspiré du style minimaliste de l'artiste américain Donald Judd, ce comptoir de réception comporte de nombreux rangements, hors de la vue des visiteurs, tout en préservant la sensation d'espace et d'accessibilité.



Société :
Stanhope PLC
Domaine d'activité :
Immobilier
Lieu :
Londres,
Royaume-Uni
Client USM depuis :
2015

Un savant mariage entre design et tradition



La bijouterie Palm est installée dans la ville de Wetzlar depuis 1835. Cette entreprise familiale, dirigée par la sixième génération, associe valeurs traditionnelles et développements ultra-modernes.

Société :
Juwelier Palm
Domaines d'activité :
Vente au détail
Lieu :
Wetzlar, Allemagne
Client USM depuis :
2017

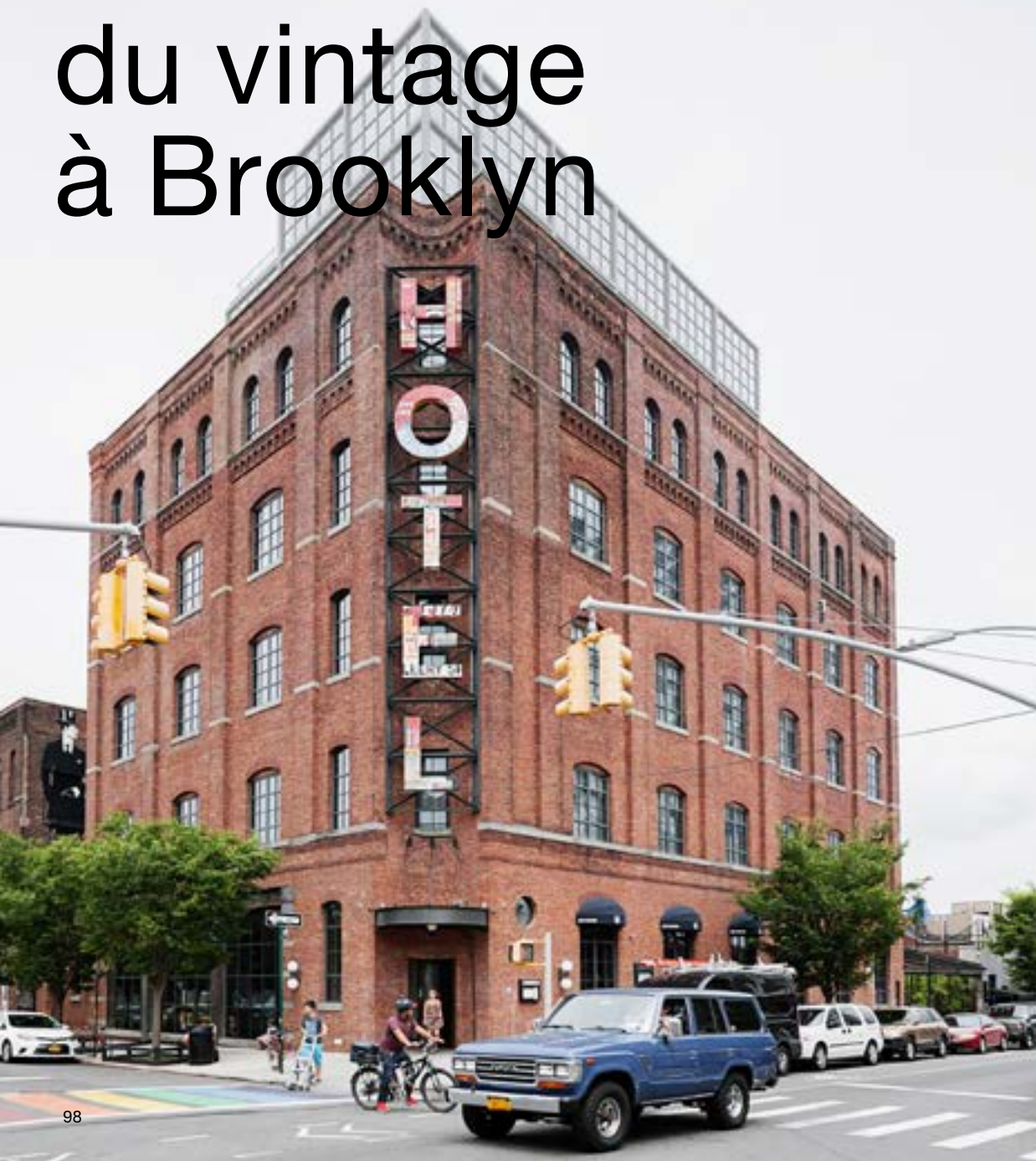
« Avec USM Haller E,
l'espace, la lumière et
le mobilier s'harmoni-
sent parfaitement. »

Pour souligner les caractéristiques exceptionnelles du bâtiment qui l'accueille – une maison à pan de bois apparent – tout en répondant aux besoins actuels de la société, son Directeur général, Jörg Palm, arrière-arrière-arrière-petit-fils du fondateur, a entrepris de repenser l'intérieur des locaux en 2016. Avec des experts de Knorz – Raum für Konzepte et un spécialiste international de l'agencement, il a rénové les différentes pièces en optant pour un design affirmé. Tous se sont rapidement mis d'accord sur un point : réaliser cette modernisation en recourant au système d'aménagement USM Haller constituerait un pas important en faveur du développement durable. Mais ce n'est qu'en 2017, au lancement de la dernière innovation d'USM, que le système a véritablement été en phase avec le projet. USM Haller E a permis de relever les défis les plus épineux. Malgré la faible hauteur sous plafond et le peu de lumière naturelle dans les pièces du bâtiment historique, les designers avaient pour mission d'instaurer une harmonie tant en termes d'espace, que de lumière et de mobilier. Le projet a réclamé de nombreuses heures de réflexion et de mise en œuvre, mais le résultat est époustoufflant. Le cadre et le caractère de cette bijouterie traditionnelle sont uniques en leur genre.



Si chaque photographie raconte une histoire, cela devrait aussi être le cas de chaque vêtement, ainsi que de chaque objet dont nous nous entourons. C'est du moins l'approche qu'Avril Nolan et Quy Nguyen ont adoptée dans leur vie et dans leur activité.

Des amoureux du vintage à Brooklyn



« C'est assez ironique, mais FORM s'attache plus aux histoires qu'aux objets eux-mêmes, à l'instar de la musique folk traditionnelle. Nous perpétuons cet héritage du récit et du partage. »

Société :
FORM Vintage

Noms :
Avril Nolan et
Quy Nguyen

Domaine d'activité :
Curateurs

Lieu :
Brooklyn, New York,
États-Unis

Clients USM depuis :
2016

« Je m'intéresse de longue date à l'histoire de la mode, dévorant les magazines spécialisés. Mais c'était la première fois que je voyais d'aussi près des vêtements de haute couture, les détails de leur assemblage et tout le travail des petites mains que cela supposait. Cela en a profondément changé ma vision. »



« Notre spécialité est de nous concentrer sur des choses dont personne d'autre ne se soucie. Nous sommes complètement en phase sur ce point. »

Au service de la santé

Recruteur de professionnels de santé, M. Stage Co., Ltd. utilise le système d'aménagement USM Haller pour installer une unité visuelle au sein de ses différents bureaux et organiser les espaces de manière esthétique.



M. Stage Co., Ltd. est un spécialiste du recrutement de professionnels de santé. « Un traitement médical pérenne exige une organisation pérenne. Il vous faut donc être en mesure de faire évoluer votre entreprise à mesure qu'elle se développe », confie le Directeur général, Yuji Sugita. Son choix s'est porté sur USM Haller en raison des possibilités de reconfiguration de ses modules.

Dans les bureaux de Tokyo et des dix autres succursales, le mobilier USM Haller décliné en noir et blanc véhicule un sentiment d'efficacité. Des compositions USM Haller jaunes alignées face aux fenêtres marquent une rupture, tandis que des cloisons séparent de manière informelle les zones de travail des autres espaces. Les divers bureaux mobiles peuvent au besoin être regroupés en poste de co-working. Tous les meubles USM présentent la même hauteur afin de proposer une vue dégagée sur l'ensemble des lieux.

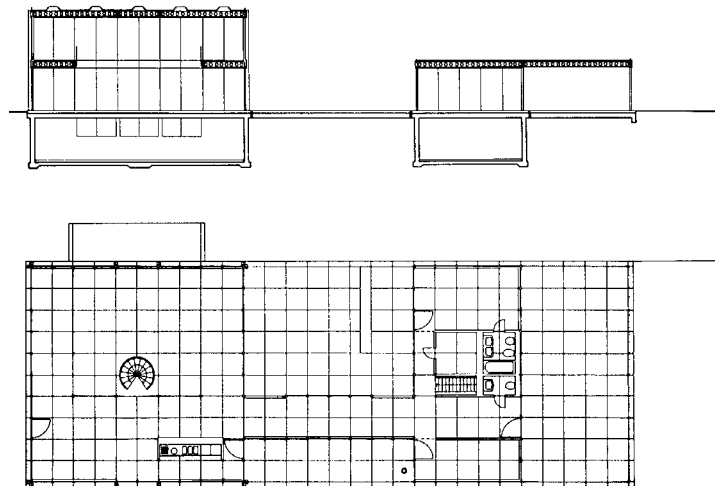
Société :
M. Stage Co., Ltd.
Domaine d'activité :
Recruteur de professionnels de santé
Lieu :
Shinagawa, Tokyo, Japon
Client USM depuis :
2012





Lieu d'exposition et de travail

La demeure modulable d'Edith Hafter-Kottmann se caractérise par un lien étroit entre architecture et mobilier. Rénovée et transformée en bureaux, elle rappelle les origines du système de construction en acier USM et du système d'aménagement USM Haller.



« Une maison qui soit avant tout un lieu de vie pouvant accueillir une importante collection d'œuvres d'art, et non pas une galerie d'art dans laquelle il soit possible de vivre. » C'est ainsi que l'architecte Fritz Haller décrivait le défi dont l'avait chargé sa cliente, Edith Hafter-Kottmann.

Pour cette demeure bâtie en 1976–1977 à Soleure, en Suisse, Fritz Haller a utilisé le concept de construction en acier « Mini » réservé aux habitations particulières et bâtisses de petite taille, reposant sur le système « Maxi » qu'il avait développé en 1961–1965 pour le hall de production d'USM U. Schärer Söhne AG.

Cette maison est à présent un monument architectural mais en aucun cas un musée.

Après avoir transformé ses 450 mètres carrés en espace de travail pour une équipe de 20 personnes, Branger Architekten AG y a transféré son siège en 2015.

Il y a quarante ans, l'intemporalité de la construction était idéale pour associer art moderne, antiquités et meubles USM Haller. Aujourd'hui, l'agencement modulable des étagères et des tables USM Haller reflète la conception géométrique de la maison.

Si Branger Architekten a préservé l'histoire des lieux, l'aménagement intérieur témoigne également d'une volonté de continuité. Le mobilier de bureau a ainsi été conservé, partiellement modifié et complété de nouveaux éléments.



1964

Le bâtiment hébergeant les bureaux d'USM est une adaptation à l'échelle 1:2 du système « Maxi », mis en œuvre pour l'édification du hall de production.



La structure, les matériaux et la palette de couleurs des étagères USM Haller déclinées en gris et blanc et des tables USM Haller à plateau stratifié gris perle s'accordent à la perfection avec les panneaux, colonnes et grilles de plafond du décor. Attirant tous les regards, un rangement USM Haller noir entoure la base de l'escalier, au centre. Sa forme en U rappelle celle de la galerie de l'étage.

Pour l'architecte Adolf Behne, le mobilier découlait clairement de l'immobilier, sa conception dépendant de l'espace auquel il était destiné. Et c'est bien le cas pour USM Haller. Branger Architekten a d'ailleurs joué sur cette relation entre le bâtiment et les meubles – en termes de design, de forme et de matériaux – pour souligner toute la créativité déployée ici.

1969

Tout comme la maison d'Edith Hafter-Kottmann, la maison familiale de Paul Schärer repose sur le système de construction en acier « Mini ».



1965

Le système d'aménagement USM Haller a initialement été développé pour un usage interne, aux fins de meubler les bureaux et de créer un lien avec la structure modulaire de la construction en acier.



Aller à l'essentiel



Pétillant duo à la tête de la chic et minimale marque Le Gramme, Adrien Messié et Erwan Le Louër ont plus d'un tour dans leur sac. Ancien collaborateur de la célèbre architecte d'intérieur Andrée Putman pour l'un, designer-joaillier à succès pour l'autre, les deux compères ont installé leurs bureaux à quelques pas du Centre Pompidou à Paris.

Société :
Le Gramme
Noms :
Adrien Messié et
Erwan Le Louër
Domaine d'activité :
Design
Lieu :
Paris, France
Client USM depuis :
2014



« Ce sont des meubles fonctionnels avant tout, aux lignes si simples qu'ils en deviennent iconiques. »

Adrien Messié et Erwan Le Louër



Né de leur passion d'Erwan et Adrien pour l'architecture et le design, Le Gramme est un projet créatif autour de l'objet nommé par son poids en grammes, qui propose des formes élémentaires déclinées en différentes largeurs et proportions, et donc différents poids : objets portés – bracelets, anneaux – mais aussi objets fonctionnels comme de sculpturaux réglés en argent, tous fabriqués en France. Les variations sont ainsi le résultat d'une équation précise entre une forme élémentaire, un matériau noble, une empreinte et une finition.

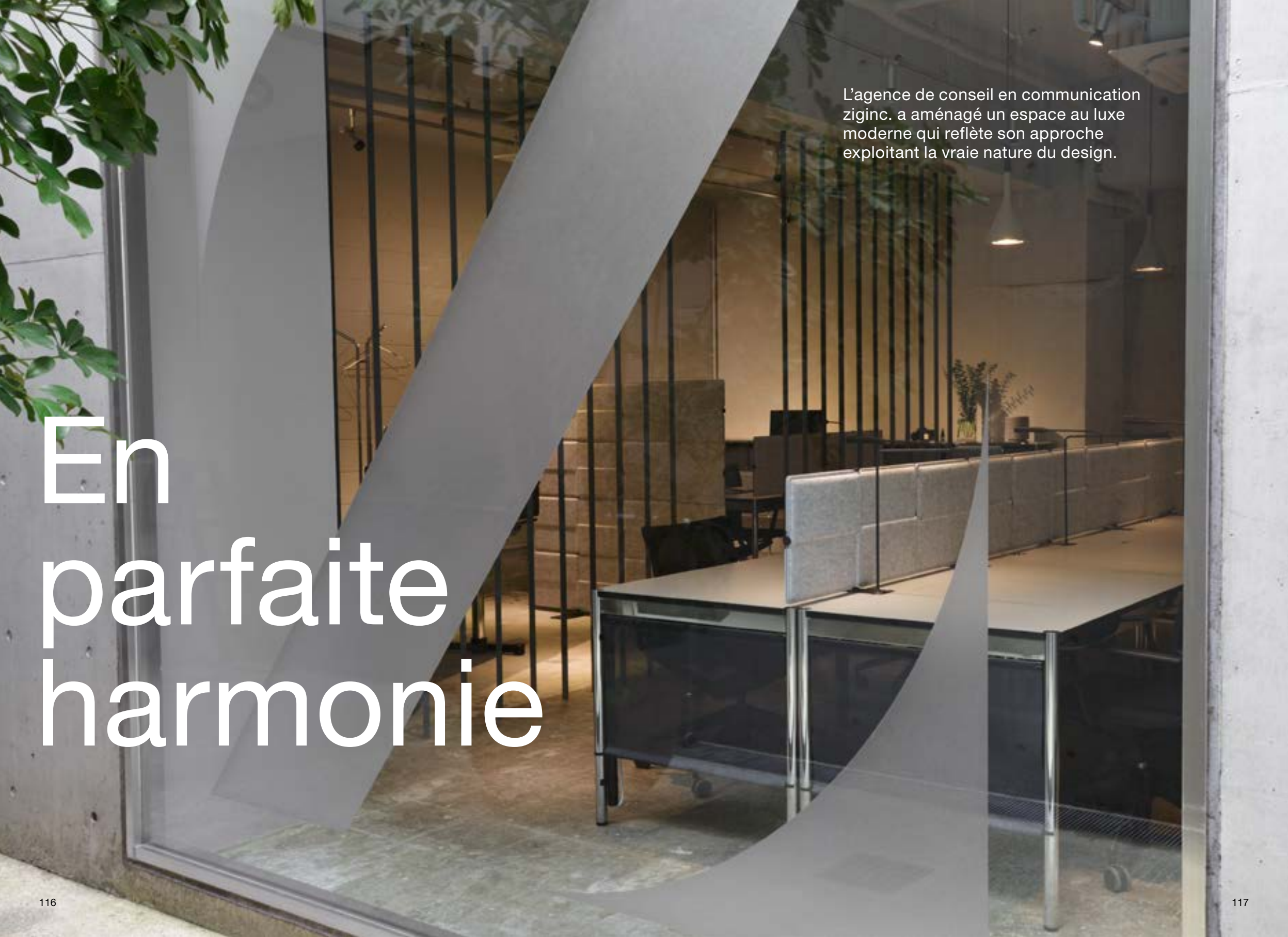
Le lancement de la marque était un pari audacieux, mais dès la première saison, 10 points de vente prestigieux ont choisi de présenter leur collection, parmi lesquels Colette à Paris, Super A Market à Tokyo, ou Opening Cere-

mony à New York. Aujourd'hui, Le Gramme est présent dans une centaine de boutiques et plus de 20 pays.

Dans leurs bureaux parisiens, à quelques mètres du Centre Pompidou dessiné par Renzo Piano et Richard Rogers, ils ont entièrement imaginé l'espace et les rangements en bois fabriqués sur-mesure. Côté mobilier, ils ont naturellement choisi les meubles USM Haller qui sont, selon eux, comparables aux objets Le Gramme : des formes élémentaires simples, déclinées dans différents modules, couleurs et fonctions.

Des lignes pures servant un usage essentiel : c'est vrai que la direction commune entre Le Gramme et USM semble évidente...





L'agence de conseil en communication ziginc. a aménagé un espace au luxe moderne qui reflète son approche exploitant la vraie nature du design.

En parfaite harmonie





Société :
ziginc.
Domaine d'activité :
Conseil en
communication
Lieu :
Tokyo, Japon
Client USM depuis :
2017



Située dans le quartier Minami Aoyama de Tokyo, ziginc. est une agence de conseil en communication qui développe des produits de A à Z, s'attachant au moindre détail de leur conception. Il est essentiel pour elle de véhiculer son approche holistique à ses clients à travers le décor de ses bureaux.

En visitant des locaux pour ses nouveaux bureaux, Kazuki Kokaji, le PDG, qui est aussi designer, imaginait un lieu neutre dans une palette de gris. Une fois l'emplacement arrêté, les encadrements chromés des portes et des fenêtres lui semblaient trop prononcés, il a fait le choix d'y assortir le mobilier de bureau. Et grâce aux nombreux gris proposés par USM, il a trouvé précisément la teinte qu'il souhaitait pour ses meubles.

Kazuki Kokaji a décidé d'utiliser les quatre lignes de produits USM, dont des tables USM Haller et USM Kitos, ainsi que des USM Privacy Panels. Les employés ont désormais à leur disposition des USM Inos Box pour ranger leurs effets personnels. « Opter pour des articles du même fabricant garantit la cohérence du style. Les produits USM sont idéaux avec le mobilier USM Haller », déclare-t-il.

« Le nom de l'agence, « zig », dérive de l'anglais « jig », « gabarit » en français, qui est un outil de haute précision utilisé pour harmoniser et accélérer le travail. Indispensable dans un lieu de création, il est l'essence même du design. »

Kazuki Kokaji, CEO/Creative Director, ziginc.



Lumière sur la justice



Société :
Bär & Karrer AG
Domaine d'activité :
Droit
Lieu :
Zurich, Suisse
Client USM depuis :
2013



Dès lors que priment la rigueur et l'efficacité, le mobilier est jugé sur sa fonctionnalité, sa qualité et son style. Cabinet d'avocats oblige, il se doit ici d'être intemporel, à l'image de la justice.

Le cabinet d'avocats Bär & Karrer de Zurich est l'un des plus prestigieux de Suisse, comme l'attestent ses innombrables distinctions. À ce niveau d'excellence, les attentes sont évidemment élevées, et ce, sur tous les plans. En matière d'ameublement des bureaux, un choix s'est imposé : USM Haller. Design linéaire, élégance naturelle, simplicité de configuration... Des qualités particulièrement appréciées au sein du cabinet. Repensée en 2017, la vaste bibliothèque constituée de

80 e-Éléments USM Haller met à la disposition des avocats revues, publications volumineuses, recueils de textes de loi et documentation en différentes langues. L'éclairage fonctionnel et d'ambiance offre une luminosité parfaite permettant de trouver instantanément l'ouvrage souhaité. USM Haller E fait régner dans ces lieux une parfaite harmonie, tant en termes de couleurs que de matériaux et d'esthétique, pour le plus grand bonheur des employés, qui apprécient le design et l'aspect pratique de ces meubles, et, avouons-le, la forte impression qu'ils font sur les visiteurs. « Travailler dans la bibliothèque est un véritable plaisir », confirme Beatrix Schürch de Bär & Karrer.

La santé relève de la responsabilité des employeurs, selon la LCH (Association faîtière des enseignantes et enseignants de Suisse). Parmi le mobilier de son nouveau secrétariat central, à Zurich, figurent donc des tables USM Kitos M, véritables références en termes de réglage en hauteur et de design intemporel.

Bon point pour la décoration



Société :
**Dachverband
 Lehrerinnen und
 Lehrer Schweiz LCH**
 Domaine d'activité :
Éducation
 Lieu :
Zurich, Suisse
 Client USM depuis :
2018



« USM est synonyme de qualité, style, simplicité, classique, Swiss made, évolutivité et, en même temps, tradition. Intemporel et avant-gardiste. »

Franziska Peterhans

Modèles d'ergonomie et de longévité, les tables USM Kitos sont librement réglables en hauteur et adaptées à une utilisation continue. Ce sont ces caractéristiques qui ont convaincu la Direction de la LCH d'en équiper les nouveaux bureaux de l'organisme. « Ces tables représentent une occasion idéale d'élever la santé au rang de valeur clé de notre quotidien, sur tous les plans, bien qu'elles ne répondent qu'à certains aspects de cette question », explique la Secrétaire générale, Franziska Peterhans. Elles constituent un investissement pour la vie à bien des égards. « Le mobilier USM peut être reconfiguré à volonté en fonction des

besoins grâce à sa grande modularité. Il est à la fois moderne et durable, sa place et sa forme n'étant pas immuables. Des qualités rares en ces temps où le développement durable reste trop souvent une notion quelque peu abstraite. » Et Franziska Peterhans apprécie sa polyvalence tant dans l'optique de futures évolutions que dans son travail de tous les jours. « Qu'il s'agisse d'exposer ou de ranger rapidement quelque chose, les meubles USM répondent toujours présent. » Quant à leur design, il est, aux yeux de la Secrétaire générale, à la fois masculin et féminin. Bon point pour ce mobilier contemporain !

D'une simple conversation entre deux femmes est né un véritable partenariat professionnel, donnant naissance à une entreprise moderne, prête à bousculer les conventions.



Une entreprise moderne



Veronika Heilbrunner et Julia Knolle ont créé le magazine en ligne hey woman! en 2015. Les deux femmes se connaissaient déjà depuis plusieurs années, et, au cours d'un dîner, elles ont entamé une conversation, discutant longuement de ce que les gens avaient réellement envie de lire en ligne.

Toutes deux travaillaient pour de grands magazines de mode et assistaient à l'émergence d'une nouvelle tendance : la démocratisation numérique de cette filière élitiste, désormais ouverte à tous. Une révolution en passe de renverser le système ! Veronika et Julia se complètent à merveille. Icône grandissante du street style aux fashion weeks internationales, Veronika réalise des galeries de photographies et poste des selfies ainsi que des clichés de

ses accessoires de mode favoris. Sa partenaire, Julia, s'affaire au siège, régissant tous les aspects de leur société sur son ordinateur portable. Les premiers mois, leur salon respectif a fait office de bureau à domicile. À mesure que l'entreprise s'est développée, leur souhait d'ouvrir leur première agence s'est réalisé, concrétisant leur rêve d'espaces au design ambitieux. Les meubles USM soulignent ainsi l'ADN de hey woman!, dont les locaux sont désormais tangibles.

Le bureau de Veronika la suit partout. 90 % de son travail s'effectue en effet en déplacement – voiture, métro, avion, chambre d'hôtel, etc. – partout, à tout moment, 24 heures sur 24 et 7 jours sur 7. Le « siège » de Berlin est devenu pour elle un lieu de pèlerinage, et



Société :
hey woman!
Domaine d'activité :
Magazine en ligne
Lieu :
Berlin, Allemagne
Client USM depuis :
2018



s'asseoir confortablement à son bureau, un privilège. Elle peut alors parler avec ses collègues sans avoir à leur envoyer d'e-mail et a à sa disposition tout ce dont elle a besoin : prises de courant, collations et café à volonté. Et avec l'ambiance cosy créée par la lumière chaude de l'étagère USM Haller E, elle ne voit pas le temps passer. La décoration, reflet des goûts des deux fondatrices, confère à l'espace une touche très personnelle.

Tout en sensibilité



Un ancien chef bavarois renommé, devenu créateur de mélanges d'épices, a équipé son école de cuisine de mobilier unique. Au cœur de l'installation trône une configuration USM sur mesure, destinée à accueillir ses innombrables aromates.

Société :
Altes Gewürzamt

Nom :
Ingo Holland

Profession :
Gérant d'Altes
Gewürzamt

Domaine d'activité :
Usine d'épices

Lieu :
Klingenberg-Röllfeld,
Allemagne

Client USM depuis :
2016



« Le système USM Haller
s'accorde avec tout. »

Ingo Holland

Bien qu'il ait mis un terme à sa carrière de chef, Ingo Holland continue à apporter sa touche personnelle à l'art culinaire au travers de son amour des épices et des mélanges qu'il concocte. Avec son fils Kilian, il possède une usine à Klingenberg, qui produit chaque année plus de 120 tonnes de ces précieux condiments.

D'après Ingo Holland, qui a exprimé sa sensibilité dans l'aménagement de ses locaux de 4 000 mètres carrés hébergeant une école de cuisine, une bibliothèque et des espaces dédiés à différentes manifestations, un spécialiste des épices fait travailler tous ses sens. « Nous avons considéré chaque centimètre des lieux », affirme-t-il.

L'entrepreneur a fait installer des tables en chêne massif, des abat-jours en verre soufflé provenant du sud de la France, ainsi que de nombreux autres articles conçus pour accentuer la sensation d'espace. Il a également choisi d'intégrer des meubles en acier pour établir une continuité. « Le système USM Haller s'accorde avec tout », indique Ingo Holland.

Lui qui pense sur le long terme apprécie la capacité d'adaptation du système : « Si je décidais de tout repenser, je n'aurais pas à changer le mobilier. Il me suffirait d'ajouter des éléments et de revoir les dimensions des meubles existants. »



La mode du futur



L'une des principales marques de prêt-à-porter italiennes à prix compétitifs est à l'origine d'un think tank où mode, technologies et partage des connaissances constituent les ingrédients de la recette du succès.



Société :
 Imperial
 Creative Lab
 Domaine d'activité :
 Mode
 Lieu :
 Bologne, Italie
 Client USM depuis :
 2016

« Nous apprécions énormément la polyvalence des produits USM. Elle autorise une multitude d'interprétations, tout comme les vêtements Imperial. »

L'Imperial Creative Lab est un laboratoire innovant créé en 2015 par Imperial, une marque réputée revendiquant le « Made in Italy », qui redéfinit continuellement son modèle économique orienté client. Situé dans le Centergross, le quartier des grossistes en confection et articles de mode de Bologne, cette plateforme high-tech incarne l'approche visionnaire d'Imperial.

Sur 500 mètres carrés, techniciens, experts en communication et responsables de production travaillent main dans la main au développement de nouveaux outils visant à améliorer les processus de conception et de fabrication de la marque. Parmi ces outils innovants figurent un logiciel analysant les ventes en temps réel ainsi qu'une « tracking room » qui exploite une technologie de modélisation 3D et de simulation en réalité augmentée.

Les lieux ouverts reflètent la philosophie de l'entreprise, combinant organisation horizontale et flexibilité. Les USM Privacy Panels déclinés en jaune et bleu vif s'y intègrent à merveille. Ils vitalisent le décor de leurs teintes dynamiques tout en limitant au minimum la propagation du bruit. Il en résulte un environnement de travail moderne, coloré et confortable où les différentes zones de bureau se fondent harmonieusement. « Nous apprécions énormément la polyvalence des produits USM. Elle autorise une multitude d'interprétations, tout comme les vêtements Imperial. »

Le magazine de la société
USM U. Schärer Söhne AG
Make it yours – Edition N° 2
est tiré à 103 500 exemplaires

Conception et rédaction
P'INC. AG, Langenthal (CH)
USM U. Schärer Söhne AG,
Münsingen (CH)

Copyrights
Photographie © USM U. Schärer Söhne AG

Direction du projet
Sandra Schär (USM, Münsingen)
Carole Gerber (USM, Münsingen)
Tamara Röthlisberger (USM, Münsingen)
Urs Stampfli (P'INC. AG, Langenthal)

Maquette et composition
P'INC. AG, Langenthal (CH)

Textes
Freunde von Freunden –
www.freundevonfreunden.com (DE)
Laurent Crochet, Paris (FR)
Karin Hänzli Berger, Berne (CH)
Rahel Hartmann, Berne (CH)
Belinda Lanks, New York (USA)
Paul Makovsky, New York (USA)
Trollhauser GmbH, Lucerne (CH)

Photographie
Freunde von Freunden –
www.freundevonfreunden.com (DE)
Hideki Anzawa, Tokyo (JP)
James Chororos, New York (USA)
Evan Dion, Toronto (CAN)
Steve Friejon, New York (USA)
Gareth Gardner, Londres (UK)
Christophe Glaudel, Paris (FR)
Seraina Lareida, Berne (CH)
Nacása & Partners Inc., Tokyo (JP)
Tadahiko Nagata, Tokyo (JP)
Daniel Sutter, Zurich (CH)
Mariluz Vidal, Barcelone (ESP)
Mark Wickens, New York (USA)
Connie Zhou, New York (USA)

Suisse

USM U. Schärer Söhne AG
Thunstrasse 55, 3110 Münsingen
Téléphone +41 31 720 72 72, info.ch@usm.com

Allemagne

USM U. Schärer Söhne GmbH
Siemensstraße 4a, 77815 Bühl
Téléphone +49 7223 80 94 0, info.de@usm.com

France

USM U. Schärer Fils SA, Showroom
23, rue de Bourgogne, 75007 Paris
Téléphone +33 1 53 59 30 37, info.fr@usm.com

Royaume-Uni

USM U. Schaerer Sons Ltd., London Showroom
Ground Floor, 49–51 Central St., London, EC1V 8AB
Téléphone +44 207 183 3470, info.uk@usm.com

USA

USM U. Schaerer Sons Inc., New York Showroom
28–30 Greene Street, New York, NY 10013
Téléphone +1 212 371 1230, info.us@usm.com

Japon

USM U. Schaerer Sons K.K., Tokyo Showroom
Marunouchi MY PLAZA 1 · 2F
2-1-1 Marunouchi, Chiyoda-ku, Tokyo 100-0005
Téléphone +81 3 5220 2221, info.jp@usm.com

Pour les autres pays merci
de prendre contact directement
avec USM Suisse.

www.usm.com

